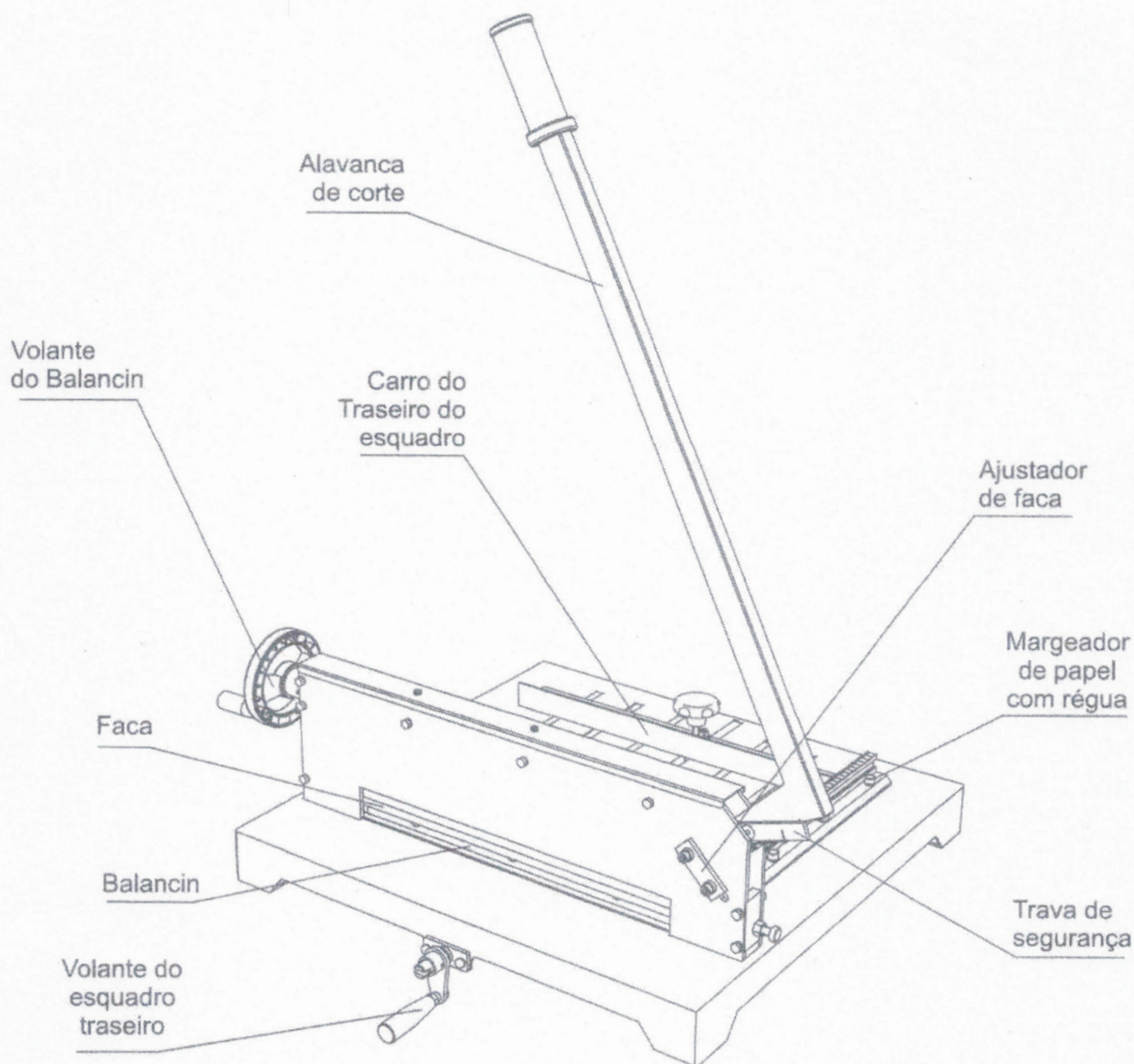


**Largura da boca: 43cm - Capacidade de corte: 300 folhas (75gr)**

A Guilhotina Semi-industrial Standard 430 da Catambria é o resultado de mais uma evolução dos modelos anteriores. Desenvolvida para proporcionar-lhe mais facilidade no manuseio, acertos com mais precisão e conseqüentemente mais produtividade.

Com construção robusta e compacta, ela é fabricada em aço tratado e pintada em epóx eletrostática para garantir-lhe maior durabilidade e produtividade. Seu sistema de balancin localizado agora na parte lateral, próximo à alavanca de corte facilita ainda mais na fixação dos papéis antes do corte.

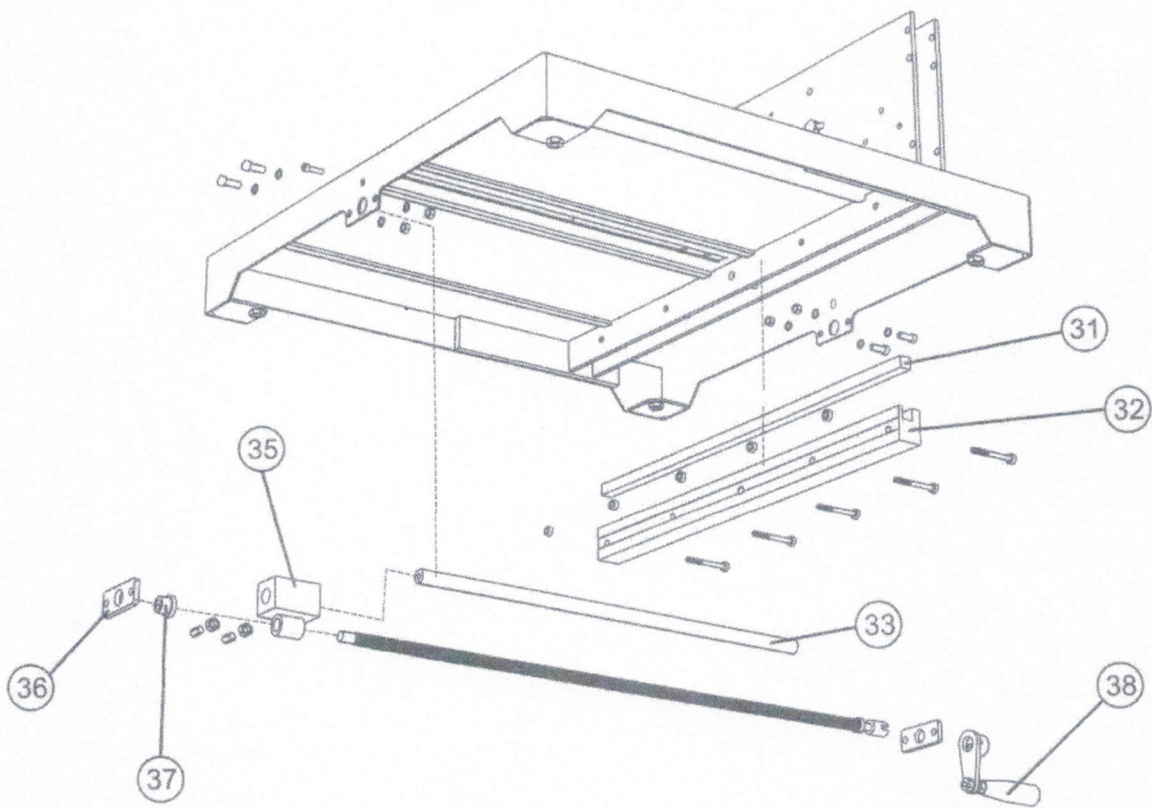
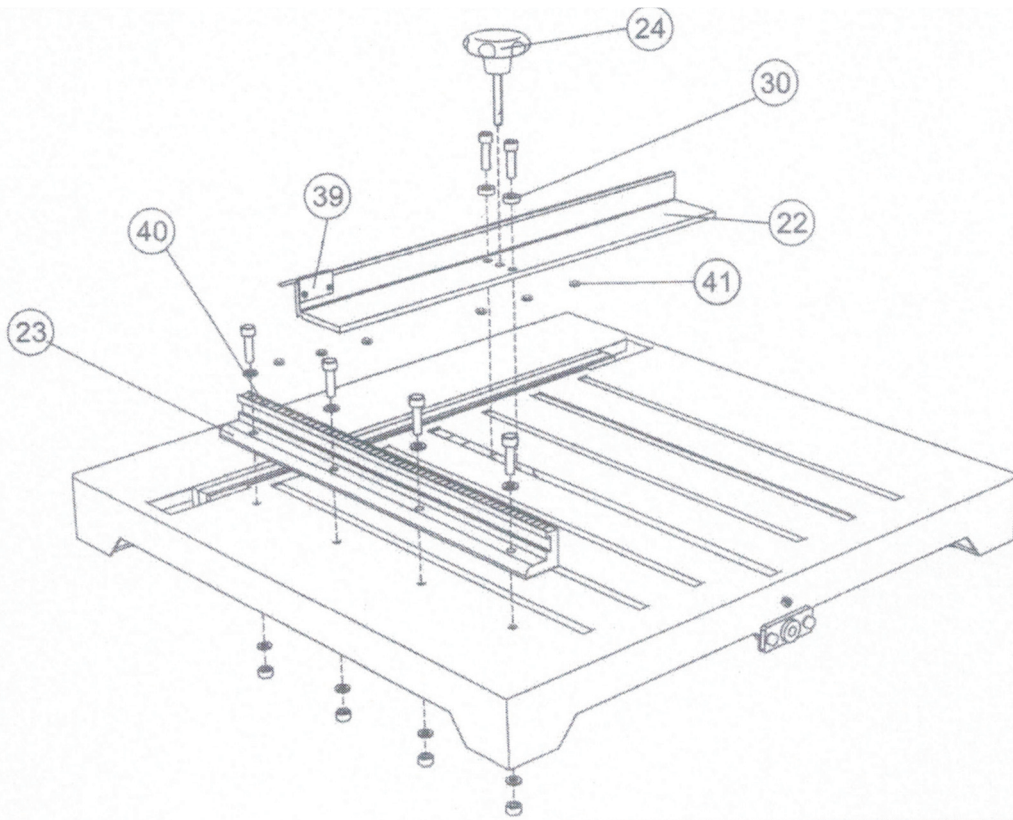
O Volante Frontal para ajuste do Carro Traseiro, agora bem menor, facilita muito mais o ajuste do papel. Ele também pode ser destacado, para facilitar no transporte. Isso são só algumas vantagens que você acaba de adquirir com a nova **Guilhotina Semi-Industrial Standard 430 da Catambria**.



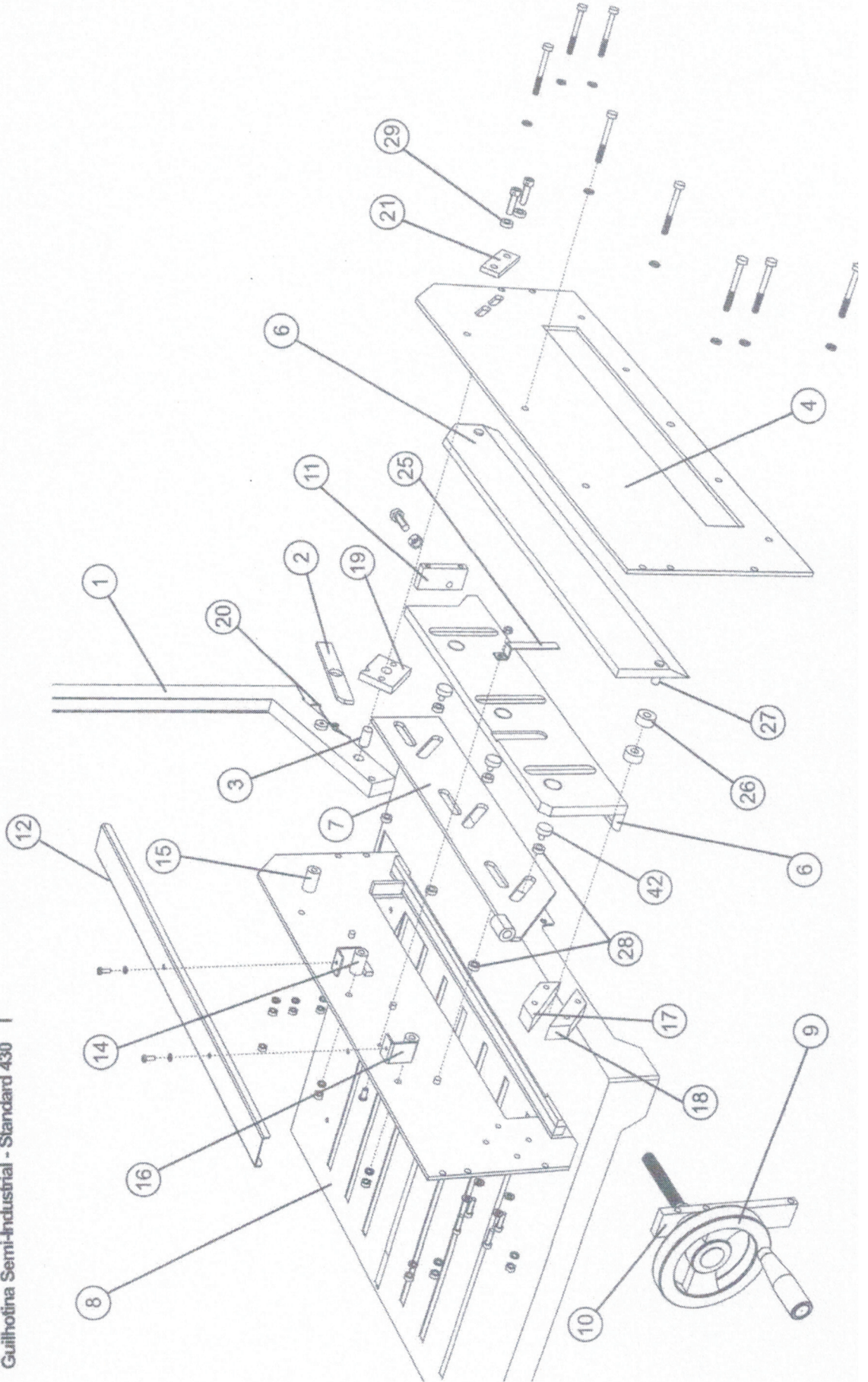
## Relação de Componentes

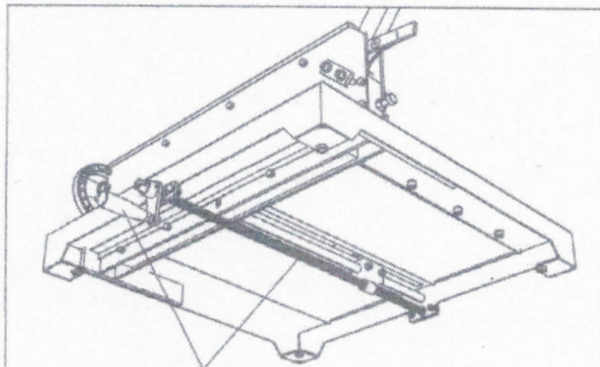
N°	Descrição do Componente	Qtde
01	Alavanca	01
02	Trava de Segurança	01
03	Top da Trava de Segurança	01
04	Chapa Frontal	01
05	Faca	01
06	Balancin	01
07	Suporte do Balancin	01
08	Base da Máquina	01
09	Volante do Balancin	01
10	Suporte de Fixação do Volante	01
11	Suporte do Top da faca	01
12	Tampa de Acabamento da Máquina	01
13	Separador Direito	01
14	Separador Soldado com Top	01
15	Separador Esquerdo	01
16	Separador Soldado sem Top	01
17	Guia Superior da Roldana da Faca	01
18	Guia Inferior da Roldana da Faca	01
19	Pino da Alavanca	01
20	Mola da Trava de Segurança	01
21	Reforço de Fixação da Alavanca	01
22	Carro Traseiro do Esquadro	01
23	Guia Lateral do Esquadro	01
24	Maniplo de Fixação do Balancin	01
25	Suporte de Fixação Balancin	01
26	Roldanas da Faca	02
27	Pinos da faca	02
28	Roldanas do Balacin	06
29	Arruelas Reforçadas Frontal	02
30	Arruelas Reforçadas Traseira	02
31	Batente de Polipropileno	01
32	Suporte de Reforço do Carro Traseiro	01
33	Eixo de Reforço do Carro Traseiro	01
34	Fuso do Carro Traseiro	01
35	Bucha do Eixo e Fuso do Carro Traseiro	01
36	Chapa de Fixação do Fuso	01
37	Bucha de Nylon do Fuso	01
38	Manivela do Fuso	01
39	Haste de Leitura da Escala	01
40	Escala Milimétrica	01
41	Sapata de Nylon do Balancin Traseiro	06
42	Pino Cravado do Balancin	03

# Componentes do Sistema de Ajuste do Papel

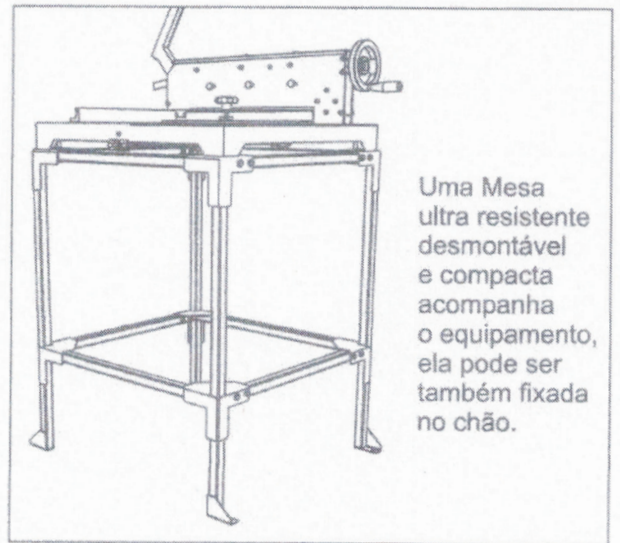


# Componentes do Sistema de Fixação e Corte



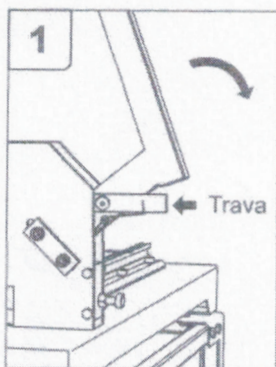


O Novo Sistema de Ajuste do Carro Traseiro, agora com Volante localizado na parte frontal da máquina possui uma Barra de Reforço para aumentar a resistência do conjunto, evitando que o mesmo tenha perda do esquadro.

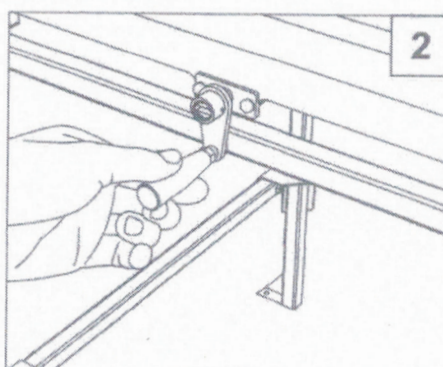


Uma Mesa ultra resistente desmontável e compacta acompanha o equipamento, ela pode ser também fixada no chão.

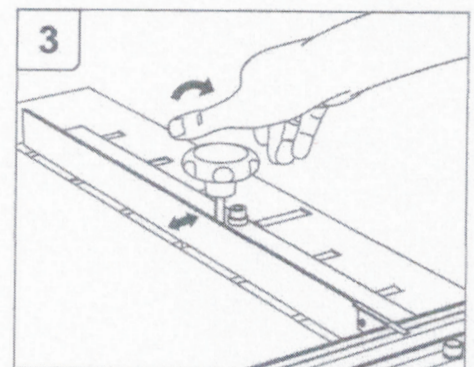
## 1 - Como executar cortes com segurança e precisão:



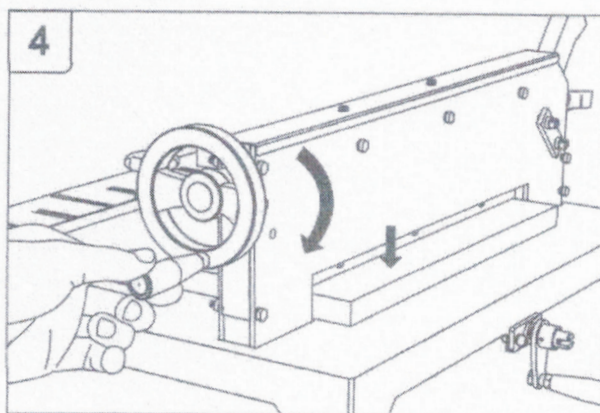
Certifique-se que a alavanca esteja travada.



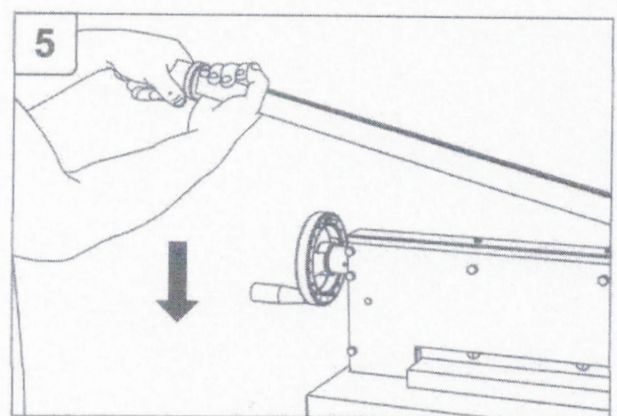
Coloque as folhas e ajuste o esquadro através do Volante Frontal.



Ajuste e fixe o margeador traseiro.



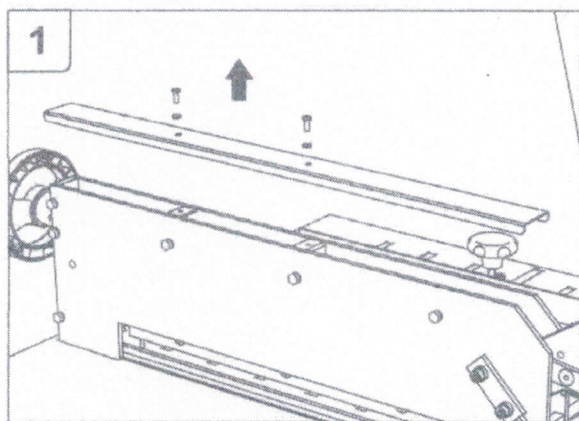
Fixe as folhas com o Balancim Lateral. Note que fica muito mais fácil ajustar, fixar e cortar o papel, pois todos os comandos estão mais próximos.



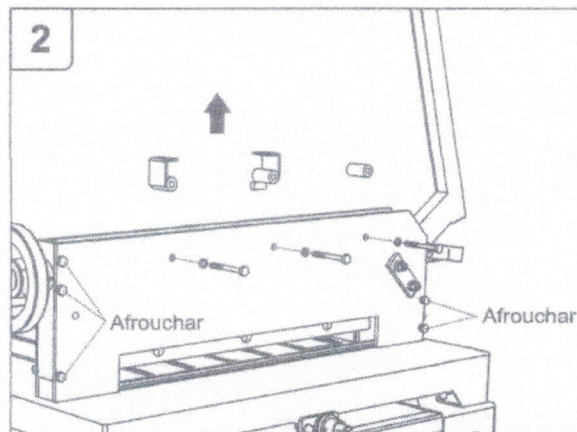
Destrave a Alavanca e execute o corte sempre com ambas as mãos. O novo formato da alavanca facilita ainda mais o corte de papel.

## 2 - Remoção da Faca

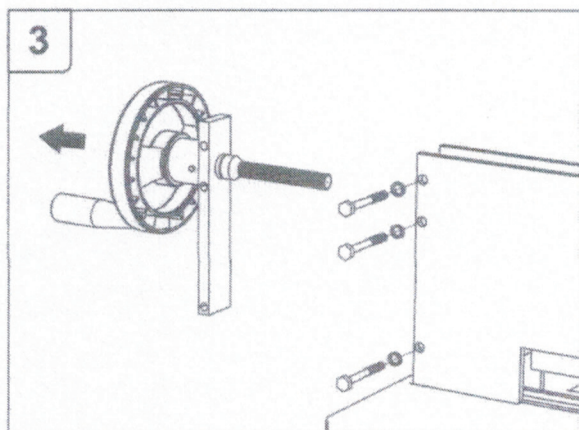
O processo de remoção da Faca é muito simples. Em 6 passos é possível fazê-la com muita segurança. Procure sempre executá-la com a ajuda de mais uma pessoa.



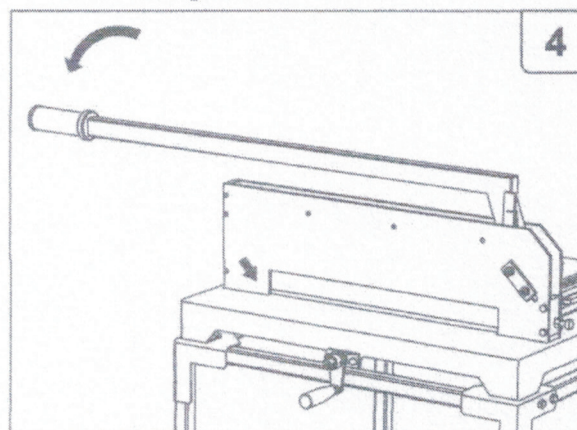
Retire a Tampa da máquina



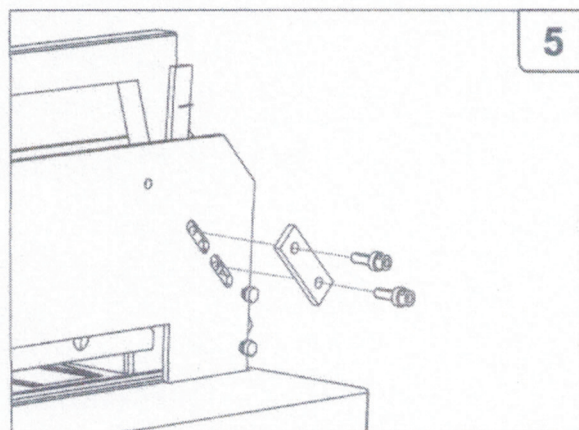
Afrouxe os parafusos indicados, desparafuse e retire as 4 guias.



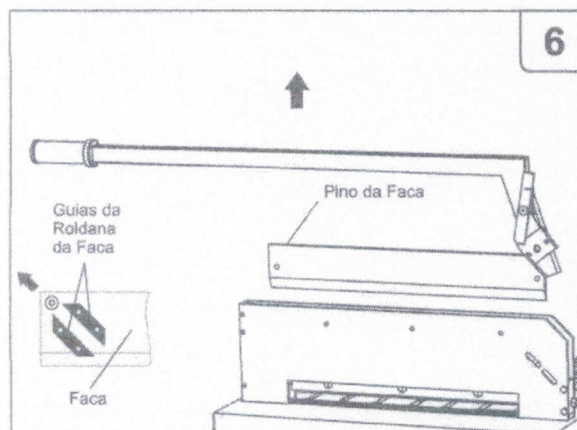
Desparafuse e retire o volante lateral



Abaixe a Alavanca até que a Faca encoste no Batente.



Desparafuse e retire o Reforço da Alavanca



Retire com cuidado a Alavanca, juntamente com a Faca, despreendendo-a dos Guias da Roldana. Segure-a firme através dos Pinos e coloque-a num lugar seguro.